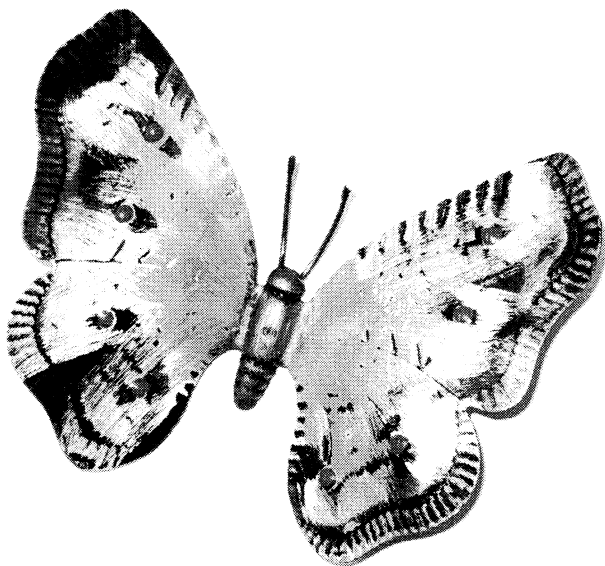


43. Int. Wandertag

Tag- und Abendwanderung

2 Teilnahmewertungen

AMRISWIL



Dekor – Schmetterling aus Metall,
handbemalt. In verschiedenen Farben.
ca. 15 x 14 cm gross. (Abbildung ähnl.)



Telefon

071 761 16 10

informiert Sie jeweils ab
Mittwochabend über IVV/VSL-
Veranstaltungen, ganze
Schweiz,

vom kommenden Wochenende

Internet: www.vsl.ch

VSL bewilligt

Tageswanderung

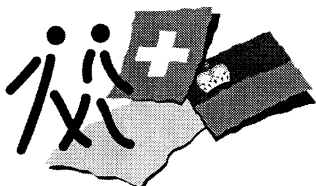
Code Nr.720/239/74/10/HB

Region OS

Abendwanderung

Code Nr.721/239/74/10/HB

Region OS



Veranstalter:

Wanderfreunde

Amriswil

Mitglied des VSL im
Int. Volkssportverband



Abendwanderung

nur Pfingstsamstag, 22. Mai 2010

Start und Ziel: evang. Kirchgemeindehaus
Zufahrt Parkplatz markiert.

Strecke: ca. 6 + 10 km, andere Strecke als Tageswanderung

Startzeit: 16.00 Uhr bis 18.00 Uhr

Strecke wird erst um 16.00 Uhr freigegeben.

Zielschluss: 20.30 Uhr

Verpflegung, Sanität: Bei Start und Ziel sowie auf der Strecke.
1 x gratis Milch auf der Strecke, solange Vorrat.

Versicherung: Für Unfälle und Krankheiten haftet der Veranstalter nicht.

Gruppenpreise: Wie Tageswanderung

Auskunft: K. Ackermann, Poststrasse 13, 8580 Amriswil
Tel. (0041) 071 411 40 81

Startgeld:

Fr. 5.- Stern mit Jahreszahl

Fr. 2.50 für den IVV-Stempel

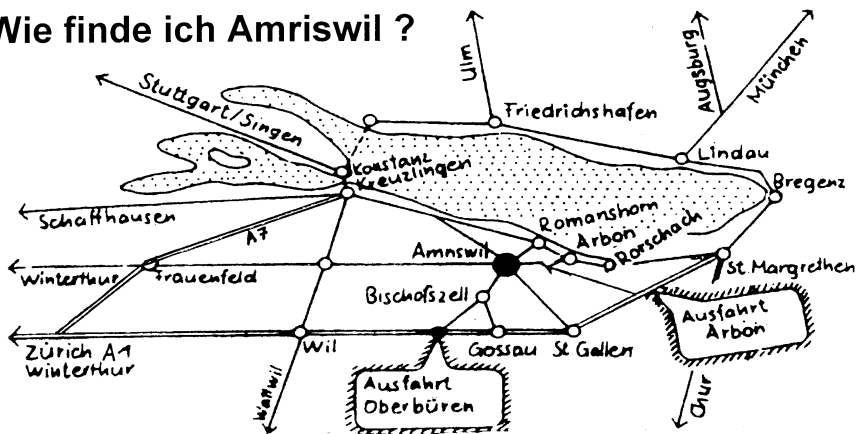
Veranstalter:

Wanderfreunde Amriswil

Vom Dache pfeift's ein jeder Spatz:
Zur Pfingstwanderung geht's
nach Amriswil



Wie finde ich Amriswil ?



Tageswanderung

nur Pfingstsamstag, 22. Mai 2010



- Start und Ziel:** evang. Kirchgemeindehaus. Zufahrt Parkplatz markiert. Für Wanderfreunde mit **GPS-Navigation**: St. Gallerstrasse 9, 8580 Amriswil (**Achtung im Zentrum gebührenpflichtige Parkplätze, ab Fr. 5.-/Tag**)
- Strecken:** ca **5km, 10 km und 20 km**, geänderte Strecken.
- Startzeiten:** **07.00 Uhr bis 13.00 Uhr** alle Strecken
- Kontrollschluss:** 17.00 Uhr
- Sanität:** Bei Start und Ziel sowie auf der Strecke
- Verpflegung:** Am Start und Ziel und auf der Strecke
1 x gratis Milch auf der Strecke, solange Vorrat.
auf 20 km Posten Getränke zum halben Preis.
- Versicherung:** Für Unfälle oder Krankheiten haftet der Veranstalter nicht.
- Startgeld:** Fr. 12.- für Erinnerungsgabe Schmetterling und Stempel
Fr. 2.50 für den IVV- Stempel
- Gruppenpreise:** 10 teilnehmende Gruppen erhalten ein Preis. Gratis
Die Gruppenwertung findet auf der Wanderstrecke statt.
Tages- und Abendwanderung werden bis 18.00 Uhr zusammen gewertet.
Die Bewertungsart der Gruppen für die Preisvergabe, ist Sache der Organisation. Rechtsweg ist ausgeschlossen.

Preisverteilung 1 Std. nach Startschluss der Abendwanderung.
Mit Abgabe der Teilnehmerliste.

Teilnehmerlisten werden nur auf Verlangen versandt.
- Anmeldung:** am Veranstaltungstag bis Startschluss möglich.
- Voranmeldung:** Anmeldung für grössere Gruppen bis 15. Mai 2010 erwünscht.
Einzelwanderer keine Voranmeldung nötig.
- Durchführung:** Die Veranstaltung findet bei jeder Witterung statt.
- Wechselkasse:** Euro wird zu Tageskursen gewechselt.
- Auskunft und Programme:** Anmeldung für Tages- und Abendwanderung:
Kurt Ackermann, Poststrasse 13, CH 8580 Amriswil
Tel. (0041) 071 411 40 81
E-Mail: k-ackermann@sunrise.ch

Amriswil mit Bahn und Bus

Amriswil liegt an der Bahnlinie Zürich - Romanshorn.

Es halten alle Schnell- und Regionalzüge nach Fahrplan der SBB.

Wie finde ich den Startort:

Zu Fuss:

Der Weg zum Start ist ab dem Bahnhof markiert. Gehzeit ca. 10 min.

mit dem Bus:

mit der Linie **Muolen** oder **Bischofszell** bis Haltestelle **Zentrum**.

Dann zu Fuss ca. 2 min Gehzeit. Der Weg ist markiert.

Busfahrplan Abfahrt Bahnhof Amriswil:

Linie **Muolen**: ab 6.25 – 19.25 Uhr jede Stunde

Linie **Bischofszell**: ab 5.50 – 18.50 Uhr jede Stunde

Wie komme ich nach Hause:

Zu Fuss:

ca. 10 min Gehzeit bis zum Bahnhof.

Züge: nach Zürich:	Schnellzug:	8.47 – 22.44 Uhr jede Stunde
	Regionalzug:	8.09 – 22.09 Uhr jede Stunde
nach Romanshorn:	Schnellzug:	7.11 – 23.11 Uhr jede Stunde
	Regionalzug:	6.48 – 23.48 Uhr jede Stunde

mit dem Bus:

Haltestelle **Zentrum** an der Romanshorerstrasse.

Abfahrt: ca. 6.54, 7.32 - 19.32, 19.54 Uhr ca. alle halbe Stunde mit Anschluss an die Züge nach Zürich und Romanshorn.

